

Etude agricole

Elaboration du Plan Local d'Urbanisme Intercommunal

Communauté de Communes « Sumène Artense »

Atlas cartographique

TERRES d'AVENIR

aGRICULTURES
& TERRITOIRES
CHAMBRE D'AGRICULTURE
CANTAL

Septembre 2019

Sommaire des cartes

Carte 1 : Occupation du sol

Carte 2 : % SAU et nombre d'exploitations

Carte 3 : Evolution du nombre d'exploitation entre 2000 et 2018

Carte 4 : Part des actifs agricoles

Carte 5 : Moyenne d'âge des chefs d'exploitation par commune

Carte 6 : Chefs d'exploitations de 55 ans et plus sans succession

Carte 7 : Installations entre 2007 et 2017

Carte 8 : Systèmes de production

Carte 9 : Nombre de sites d'exploitations par villages

Carte 10 : Contraintes d'urbanisation

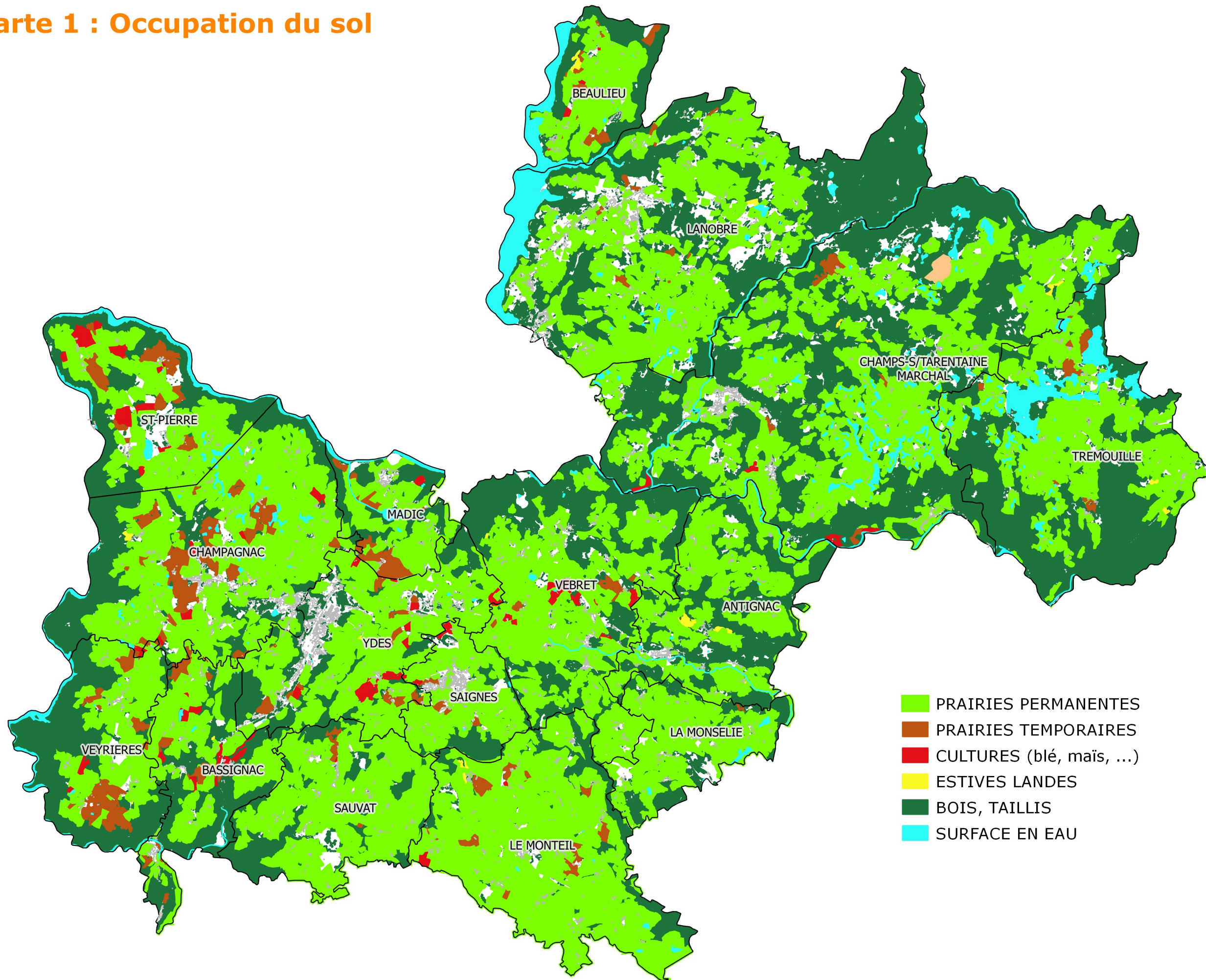
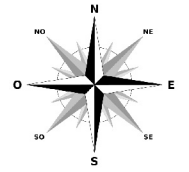
Carte 11 : Problèmes de circulation

Carte 12 : Zonages environnementaux et risques naturels

Carte 13 : Agriculture biologique

Carte 14 : Projets de construction agricole, agro-touristique et de diversification

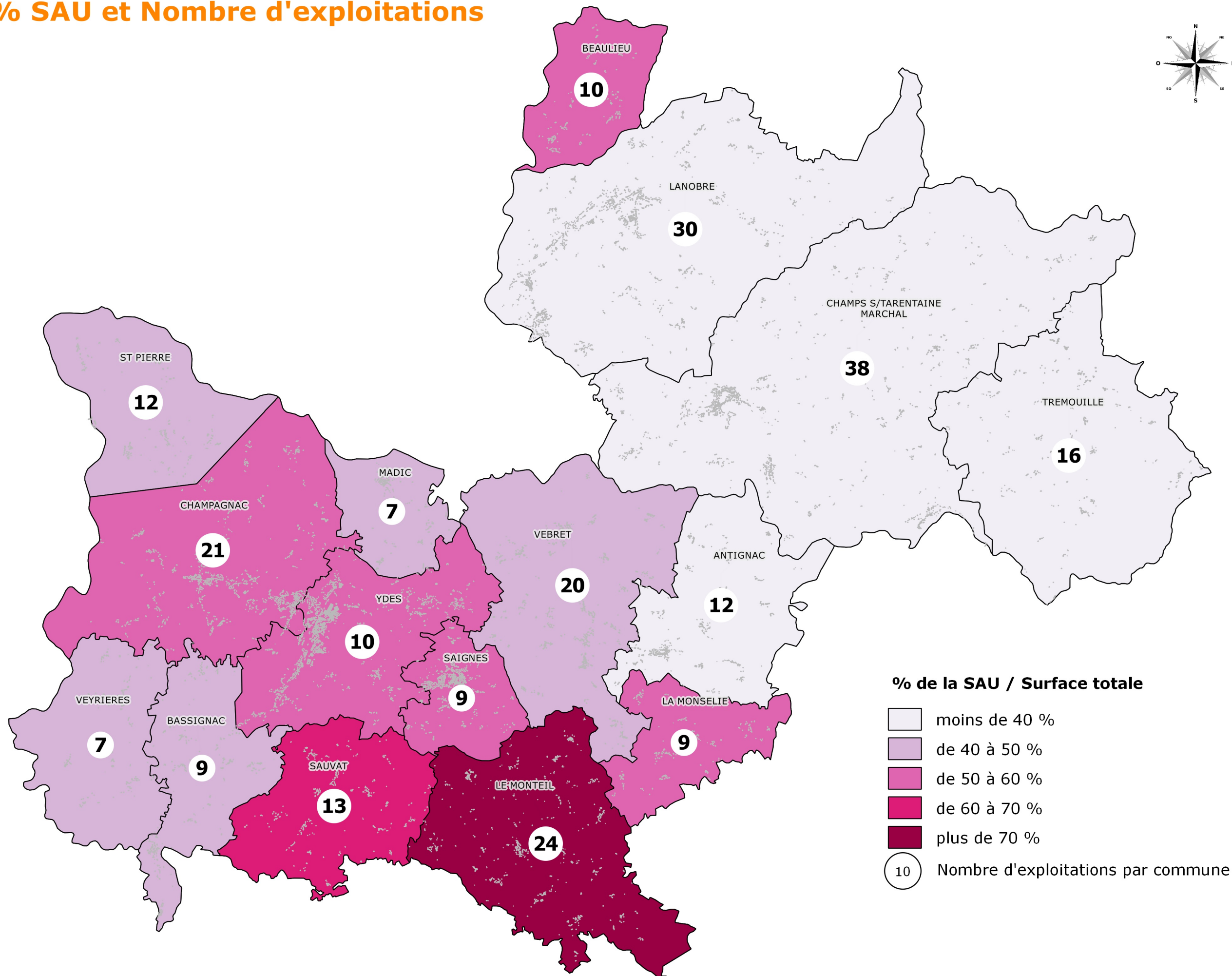
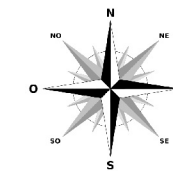
Carte 1 : Occupation du sol



- PRAIRIES PERMANENTES
- PRAIRIES TEMPORAIRES
- CULTURES (blé, maïs, ...)
- ESTIVES LANDES
- BOIS, TAILLIS
- SURFACE EN EAU

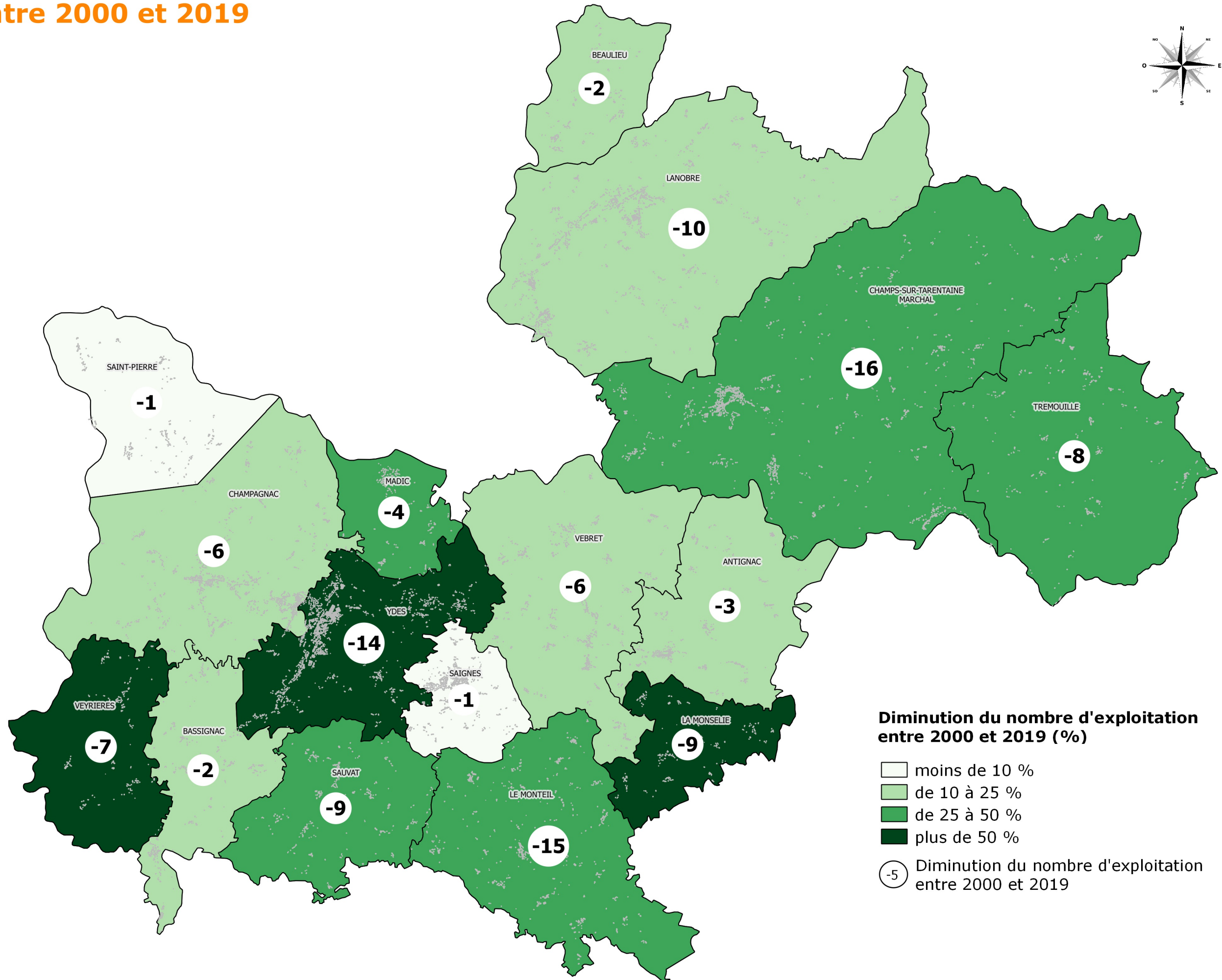
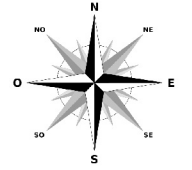
0 1 2 km

Carte 2: % SAU et Nombre d'exploitations



0 1 2 km

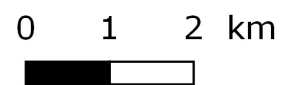
Carte 3 : Evolution du nombre d'exploitation entre 2000 et 2019



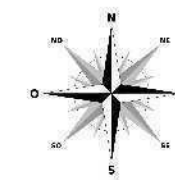
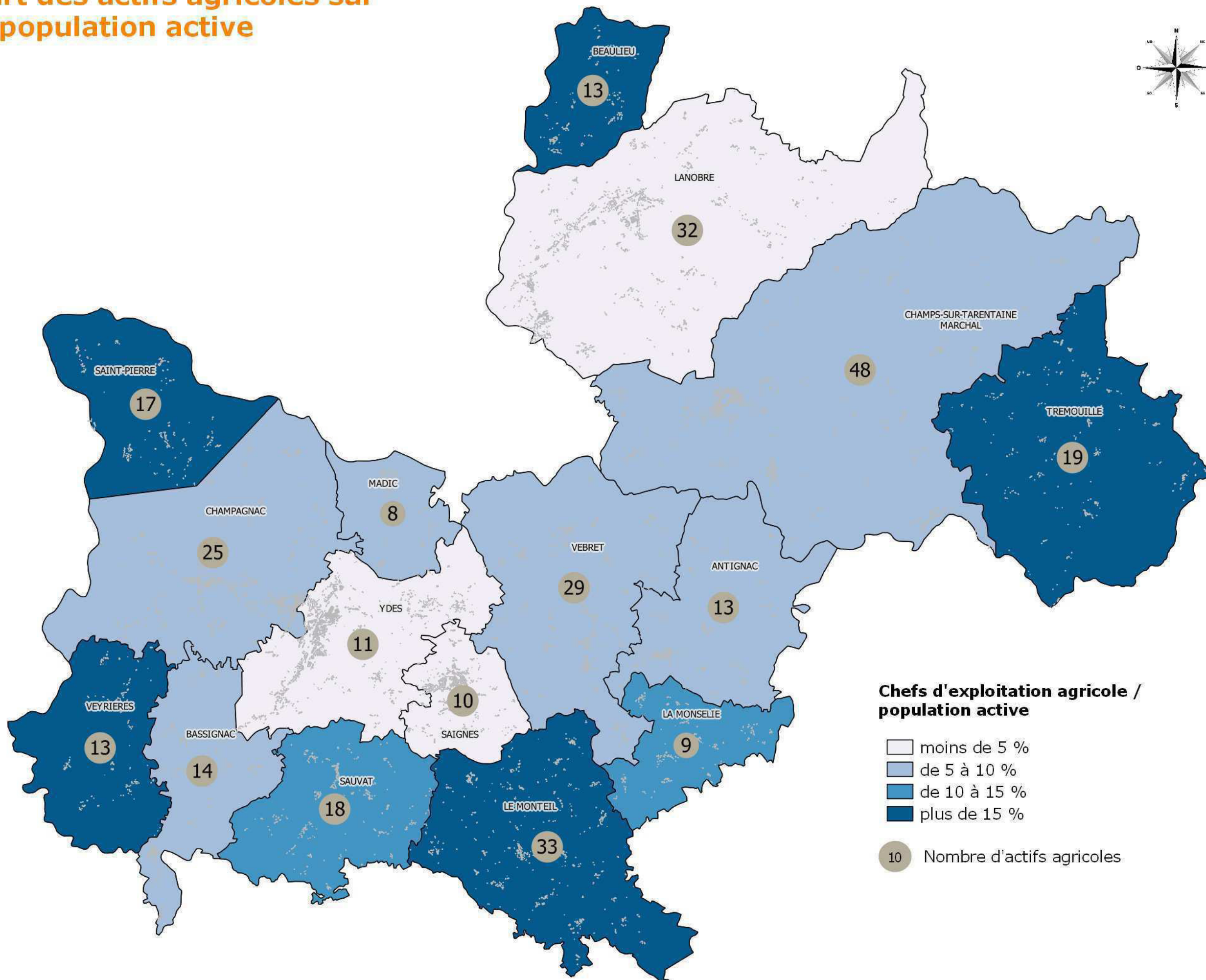
Diminution du nombre d'exploitation entre 2000 et 2019 (%)

- moins de 10 %
- de 10 à 25 %
- de 25 à 50 %
- plus de 50 %

-5 Diminution du nombre d'exploitation entre 2000 et 2019

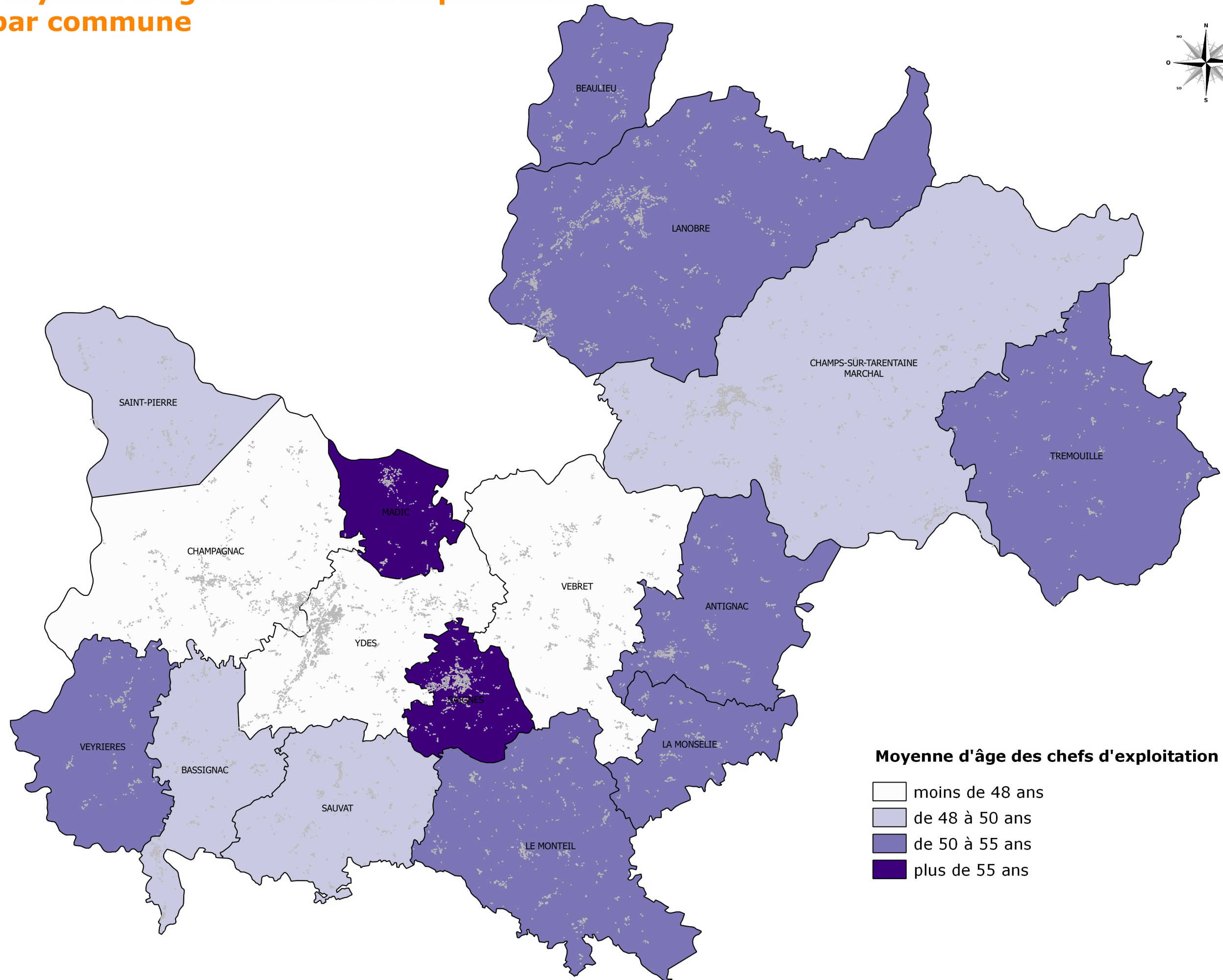
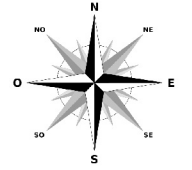


Carte 4 : Part des actifs agricoles sur la population active



0 1 2 km

Carte 5 : Moyenne d'âge des Chefs d'exploitation par commune

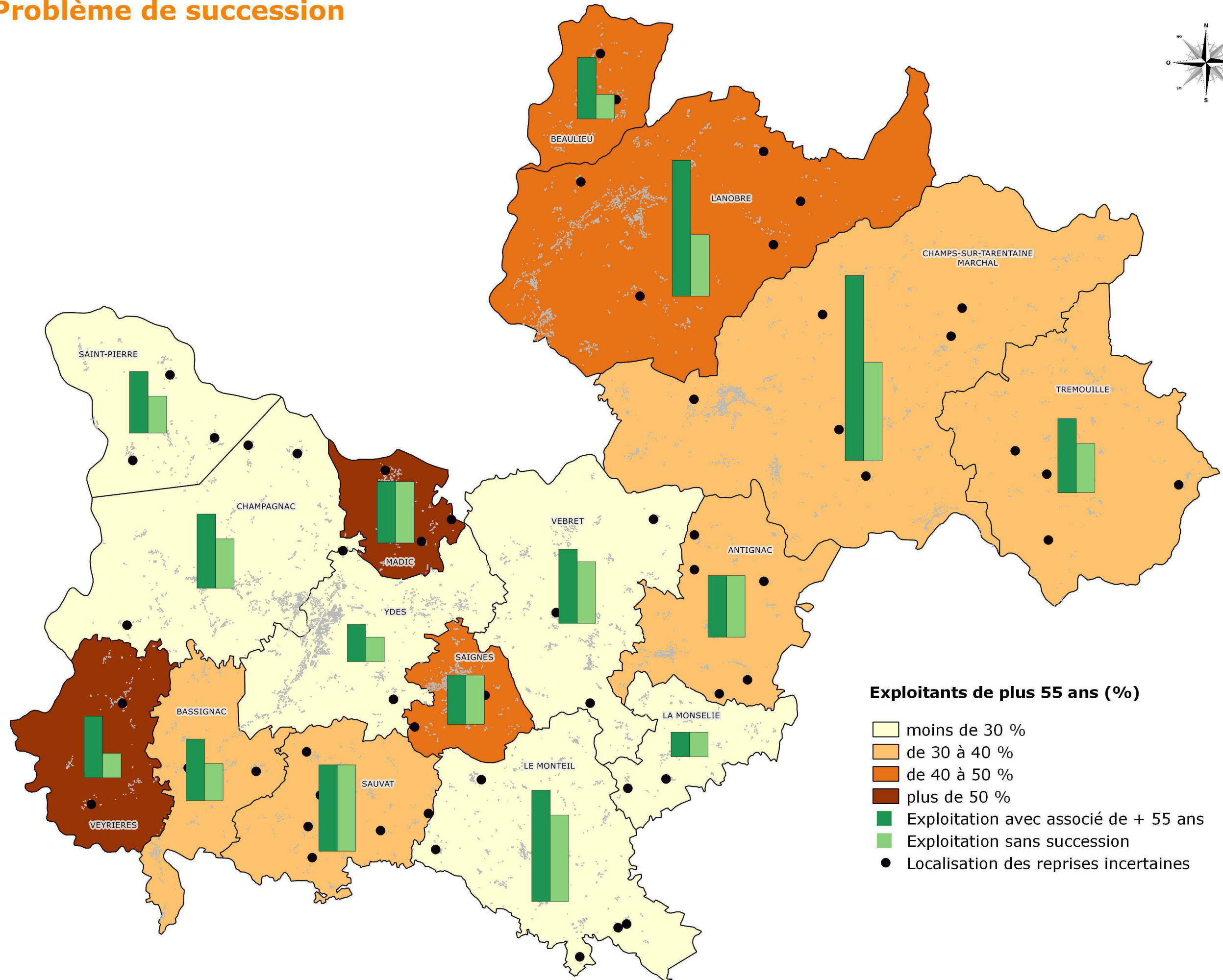
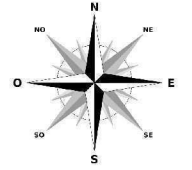


Moyenne d'âge des chefs d'exploitation

- moins de 48 ans
- de 48 à 50 ans
- de 50 à 55 ans
- plus de 55 ans

0 1 2 km

Carte 6 : Chefs d'exploitations de + 55 ans Problème de succession



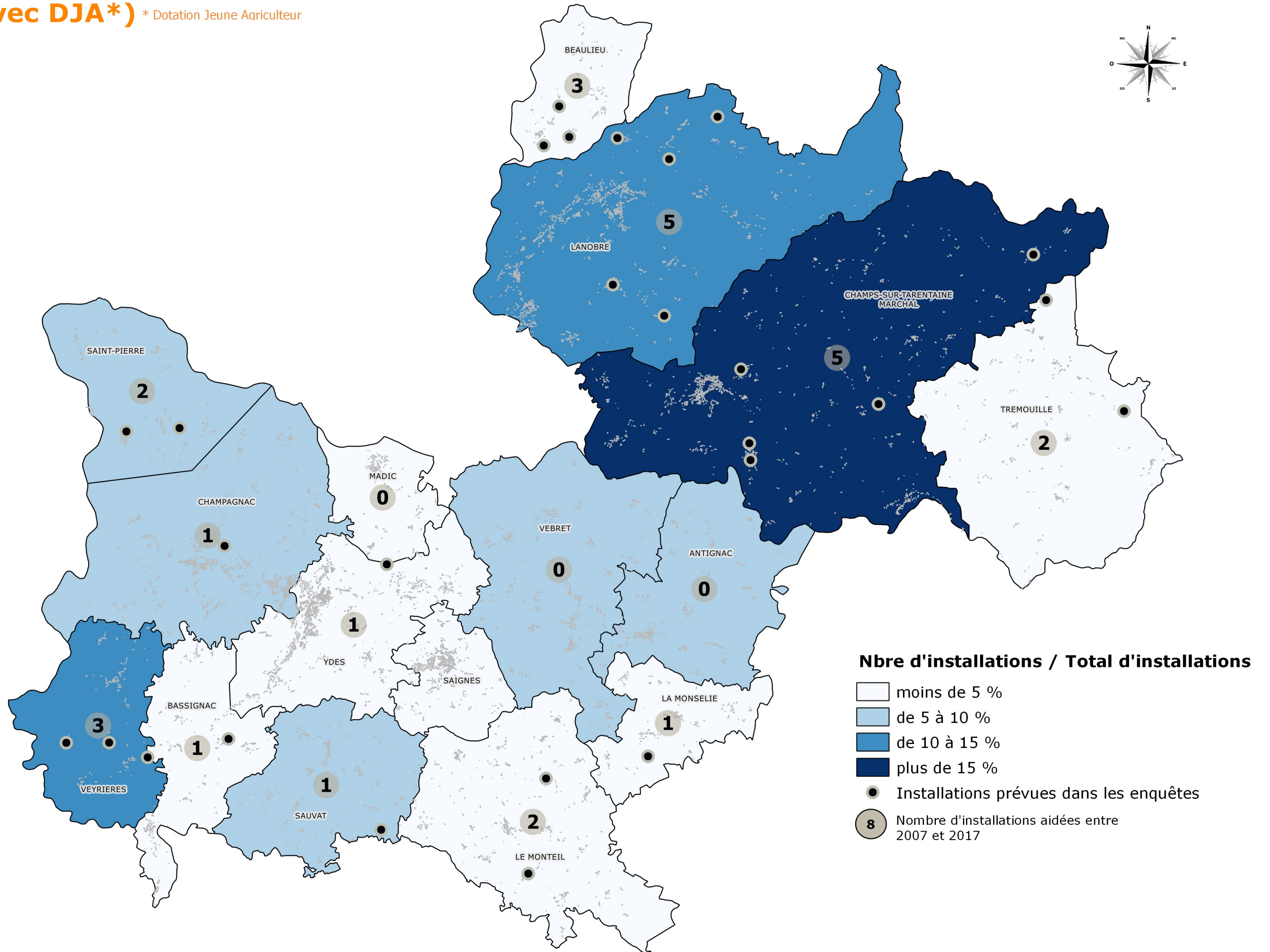
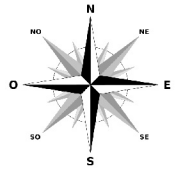
Exploitants de plus 55 ans (%)

- moins de 30 %
- de 30 à 40 %
- de 40 à 50 %
- plus de 50 %
- Exploitation avec associé de + 55 ans
- Exploitation sans succession
- Localisation des reprises incertaines

0 1 2 km

Carte 7 : Installations entre 2007 et 2017

(avec DJA*) * Dotation Jeune Agriculteur

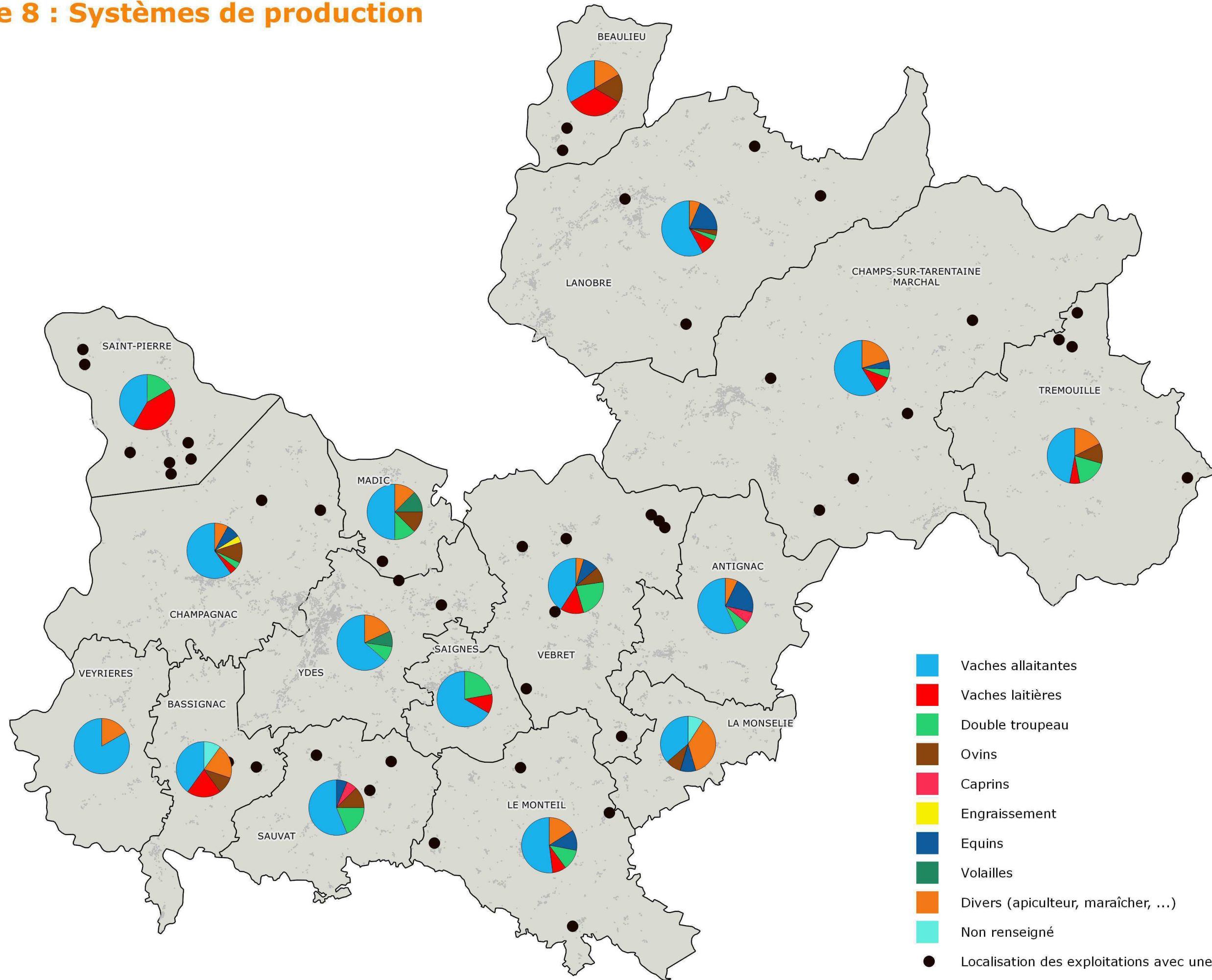
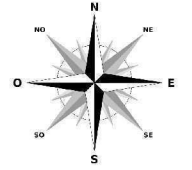


Nbre d'installations / Total d'installations

- moins de 5 %
- de 5 à 10 %
- de 10 à 15 %
- plus de 15 %
- Installations prévues dans les enquêtes
- Nombre d'installations aidées entre 2007 et 2017

0 1 2 km

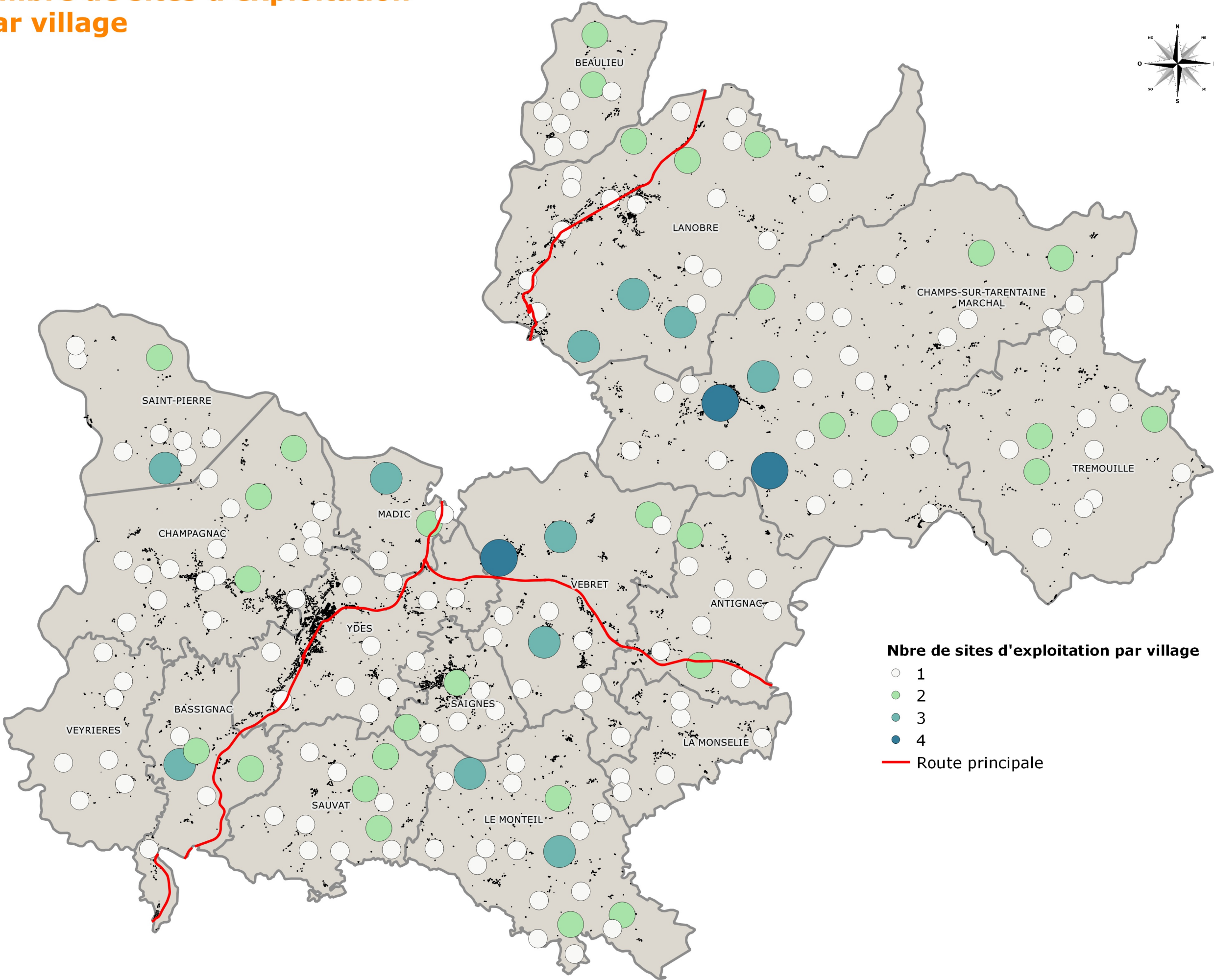
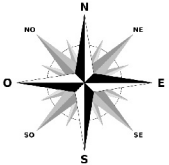
Carte 8 : Systèmes de production



- Vaches allaitantes
- Vaches laitières
- Double troupeau
- Ovins
- Caprins
- Engraissement
- Equins
- Volailles
- Divers (apiculteur, maraîcher, ...)
- Non renseigné
- Localisation des exploitations avec une production laitière

0 1 2 km

Carte 9 : Nombre de sites d'exploitation par village

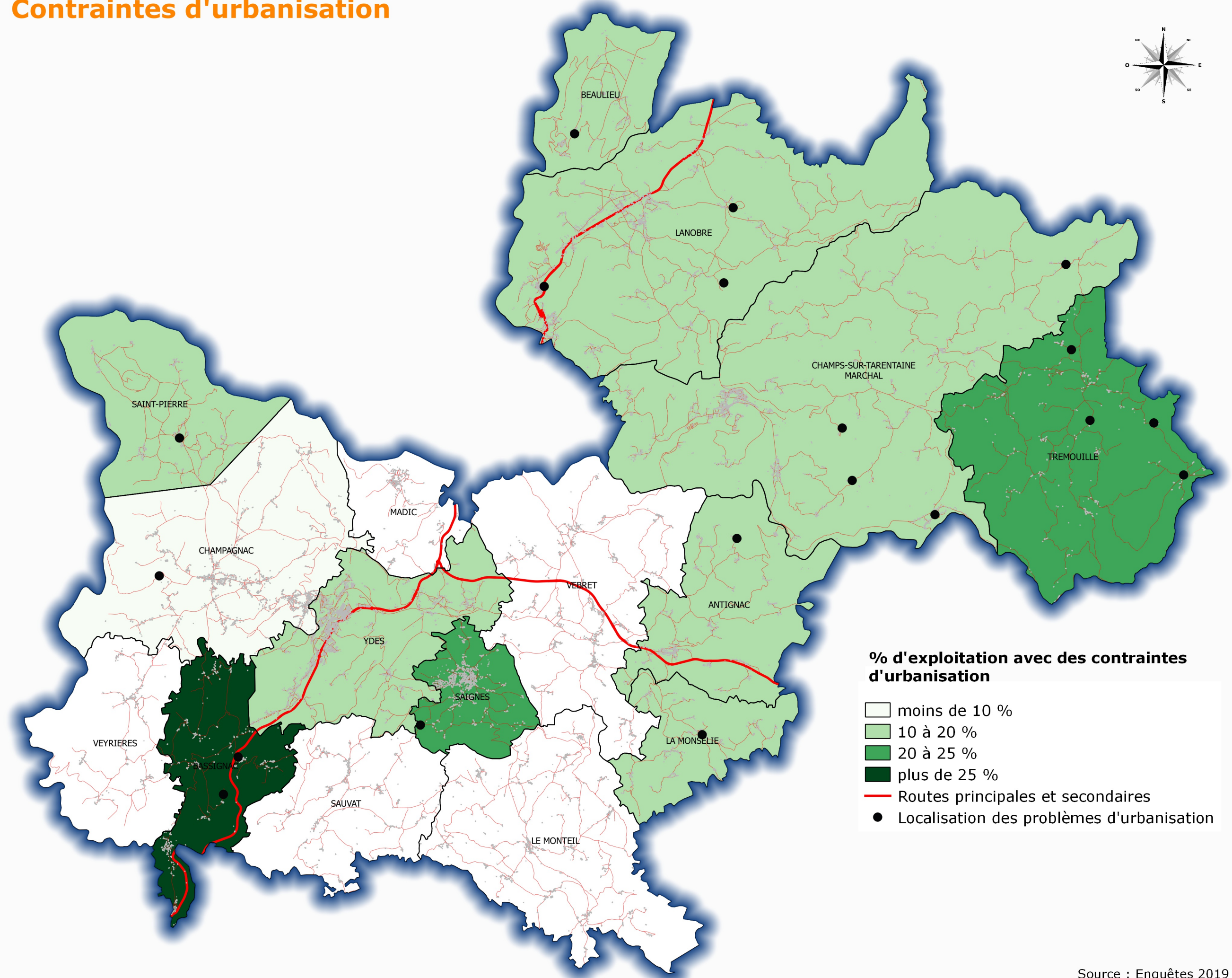


Nbre de sites d'exploitation par village

- 1
- 2
- 3
- 4
- Route principale

0 1 2 km

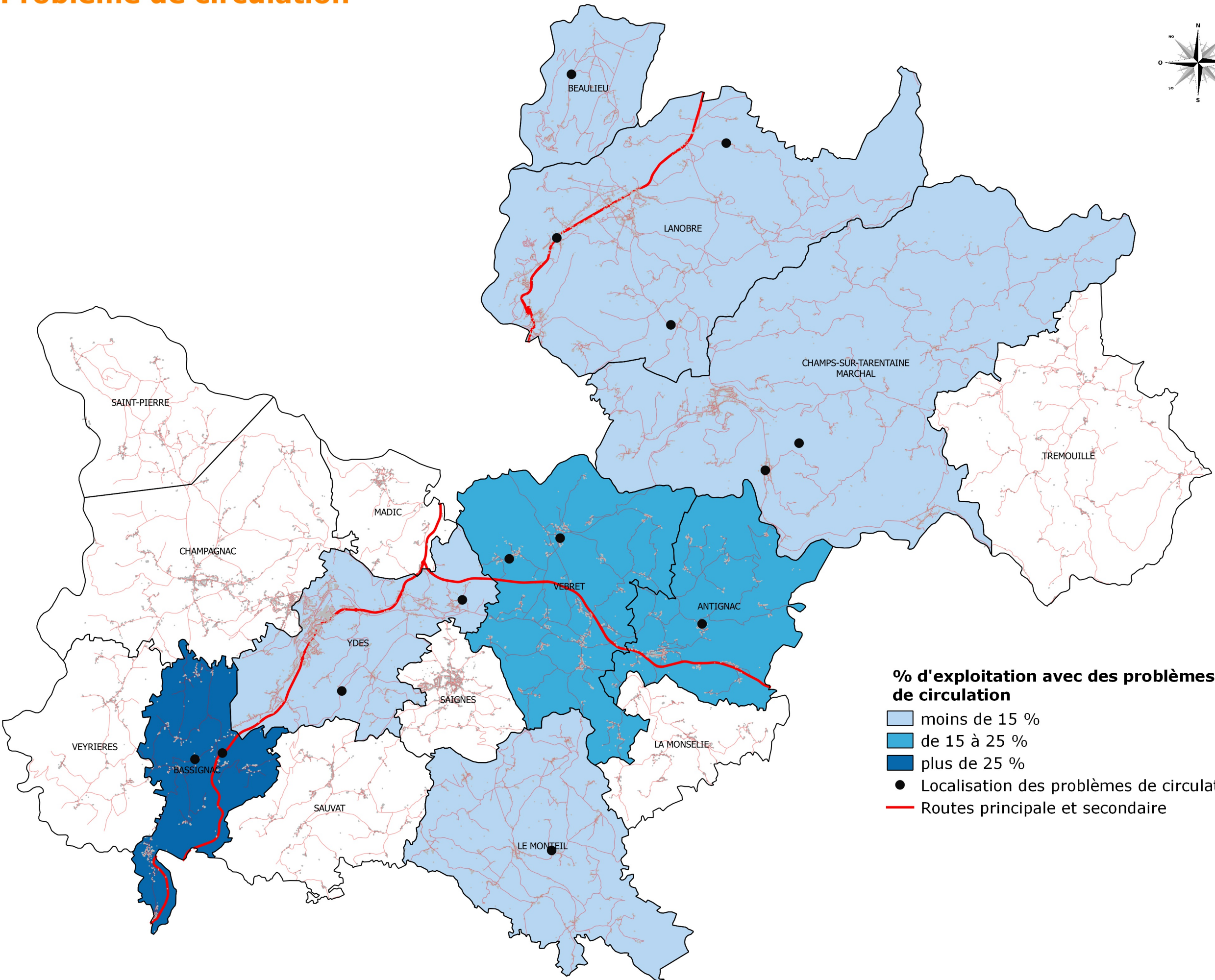
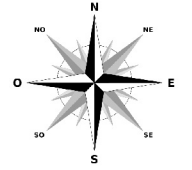
Carte 10 : Contraintes d'urbanisation



0 1 2 km

Source : Enquêtes 2019

Carte 11 : Problème de circulation

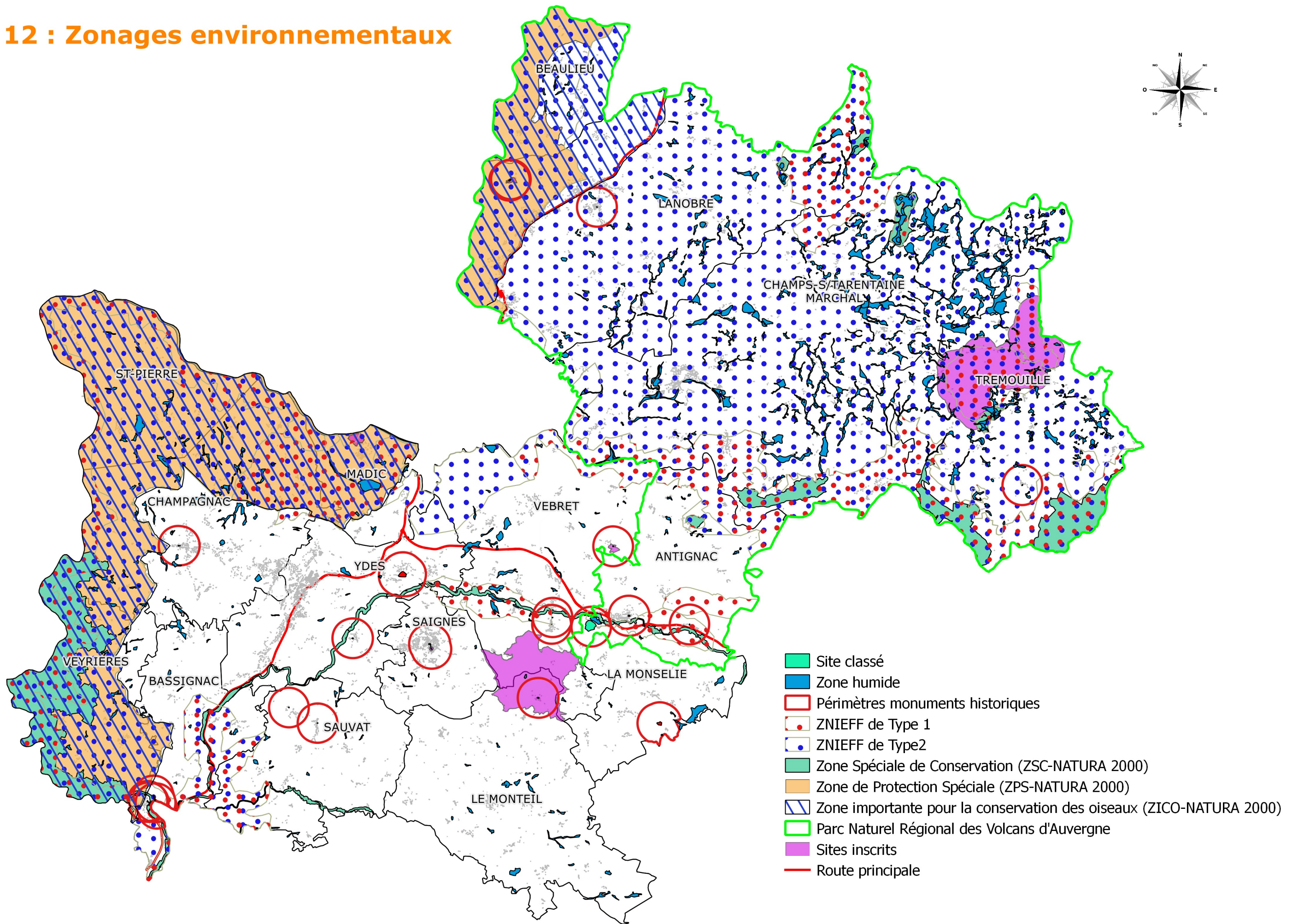
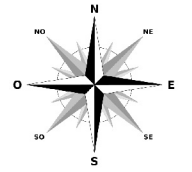


% d'exploitation avec des problèmes de circulation

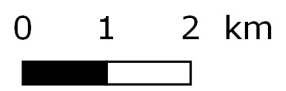
- moins de 15 %
- de 15 à 25 %
- plus de 25 %
- Localisation des problèmes de circulation
- Routes principale et secondaire

0 1 2 km

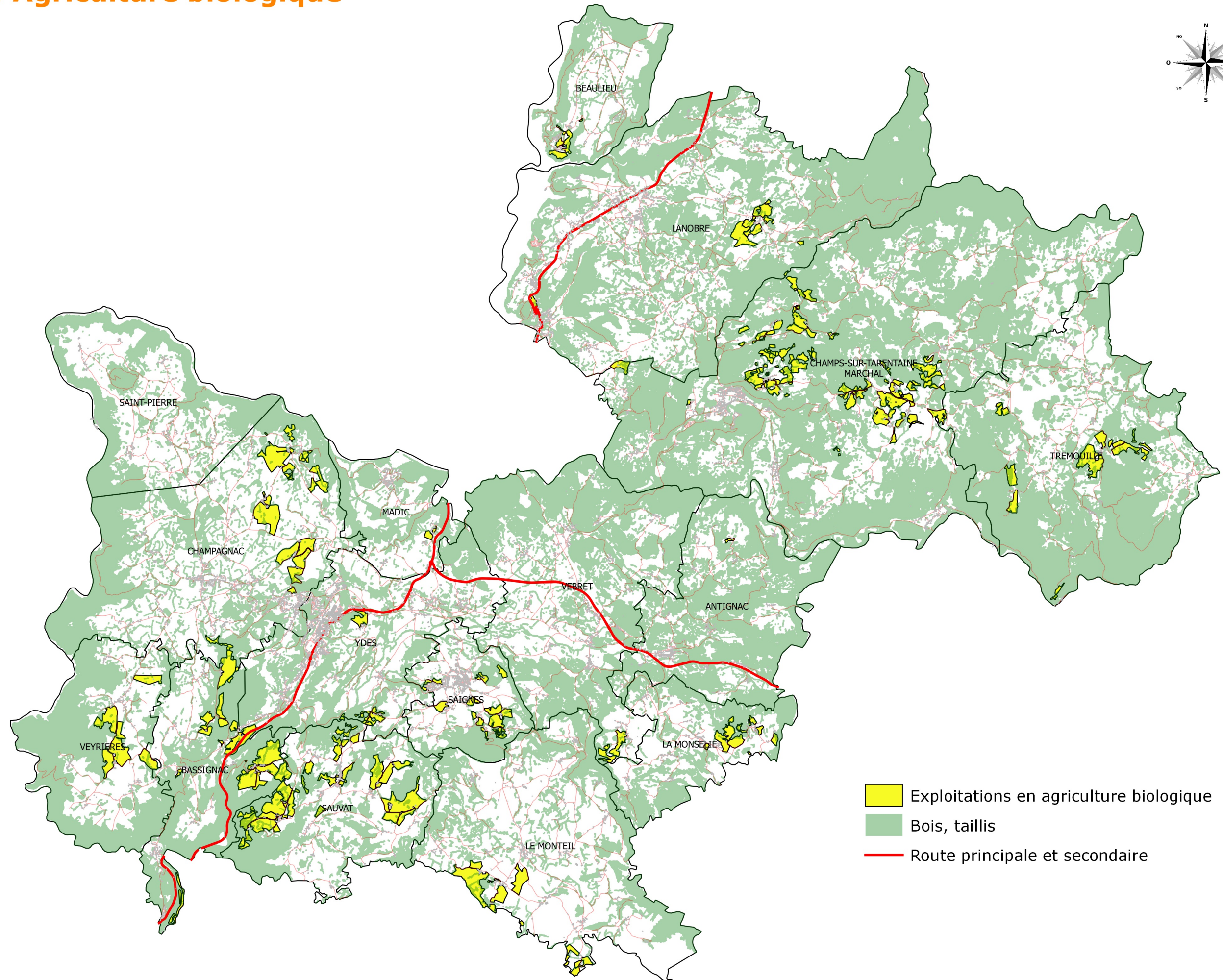
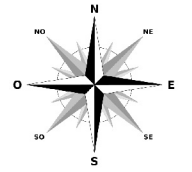
Carte 12 : Zonages environnementaux






- Site classé
- Zone humide
- Périmètres monuments historiques
- ZNIEFF de Type 1
- ZNIEFF de Type 2
- Zone Spéciale de Conservation (ZSC-NATURA 2000)
- Zone de Protection Spéciale (ZPS-NATURA 2000)
- Zone importante pour la conservation des oiseaux (ZICO-NATURA 2000)
- Parc Naturel Régional des Volcans d'Auvergne
- Sites inscrits
- Route principale



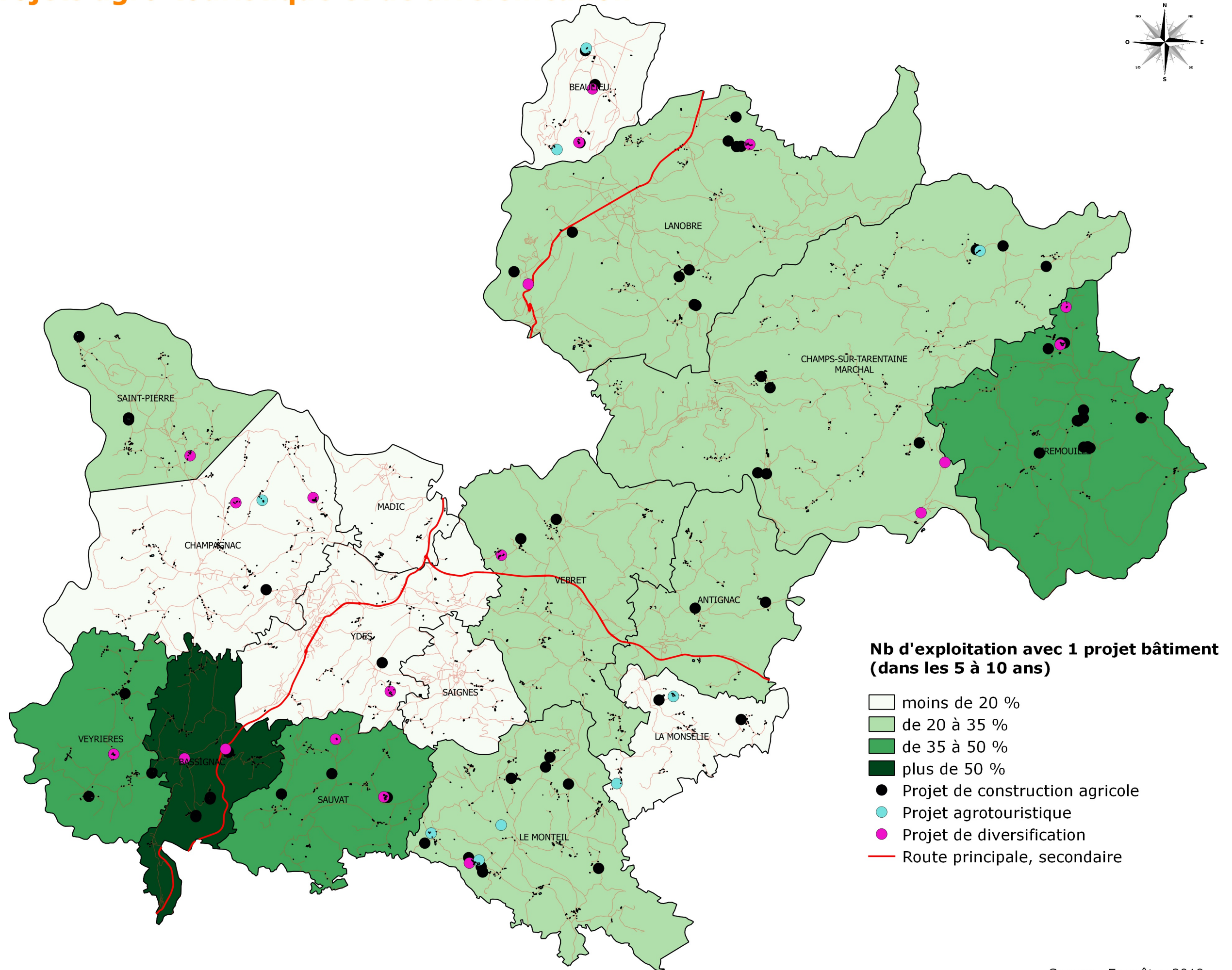
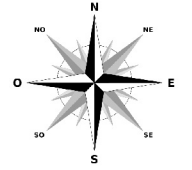
Carte 13 : Agriculture biologique



-  Exploitations en agriculture biologique
-  Bois, taillis
-  Route principale et secondaire

0 1 2 km

Carte 14 : Projets de constructions agricoles Projets agro-touristique et de diversification



0 1 2 km



AGRICULTURES
& TERRITOIRES
CHAMBRE D'AGRICULTURE
CANTAL

Service Juridique, Foncier et Environnement

Rédacteur :

Yann ROLLAND, chargé d'études
Corinne LOURS, assistante

Chambre d'agriculture du Cantal

26, rue du 139° RI - 15002 Aurillac

Tél. : 04 71 45 55 00

Fax : 04 71 48 97 75

territoire@cantal.chambagri.fr

www.cantal.chambagri.fr

Maître d'ouvrage :

Communauté de Communes Sumène-Artense

23 bis Place de l'Eglise

15270 CHAMPS SUR TARENTAINE-MARCHAL

Tél. : 04 71 78 72 55

Email : ccsa.champs@wanadoo.fr



Communauté de Communes
Sumène - Artense