

LIVRET JEU DE L'EXPOSITION



# JOURNAL D'UNE EXPLORATION DANS LES COLLINES VOISINES

EXPOSITION Sur la Piste Verte de Sumène Artense (Cantal)  
D'octobre 2023 à août 2024

Exposition proposée dans le cadre d'une résidence mission sur le territoire de Sumène Artense communauté. Cette résidence est inscrite dans le cadre de la convention d'éducation artistique et culturelle et bénéficie des financements de la DRAC Auvergne-Rhône-Alpes et de la Région Auvergne-Rhône-Alpes

**Sumène**  
Artense  
—COMMUNAUTÉ—

**PREFÈTE**  
DE LA RÉGION  
**AUVERGNE-  
RHÔNE-ALPES**

**La Région**  
Auvergne-Rhône-Alpes



**100%**  
**EAC**

**DRAC**  
Auvergne-Rhône-Alpes  
Cantal



## LA PISTE DES ARTS

**Au cœur de Sumène Artense, la Piste des Arts emprunte une ancienne voie ferrée, aménagée depuis 10 ans par Sumène Artense communauté en « Piste Verte ».**

La Communauté de communes propose depuis 2014 de réécrire l'histoire de cette voie ferrée à travers un projet d'exposition à ciel ouvert.

Entre 1882 et 1893, le tronçon Bort-Les-Orgues/Aurillac de la ligne Paris-Aurillac est construit pour transporter les usagers et exporter les productions locales, dont le charbon.

Dès les années 1950, la construction du barrage de Bort-Les-Orgues développe l'énergie hydroélectrique au détriment de l'énergie carbonifère. La liaison Bort-Les-Orgues/Aurillac délaissée est maintenue jusqu'en 1994, date à laquelle la SNCF arrête l'exploitation de ce tronçon.

Depuis 2014, la Piste des Arts accueille chaque année un projet d'exposition, issu d'une résidence artistique.



Le départ de l'exposition peut se faire du Pôle location (à Ydes) jusqu'à Vebret ou de l'unité Parkinson (à Ydes) jusqu'à Parenzol (Bassignac).

**Il est possible de la découvrir à pied, en vélo, en rollers, etc., sans trop d'effort, car la Piste Verte a un dénivelé faible et elle est très bien sécurisée.** Afin de garder « l'âme » de la voie ferrée, des chicanes sont installées à chaque croisement de routes. L'ancienne gare d'Ydes-Champagnac, rénovée dans les années 2000, abrite la location de vélos, Vélos à Assistance Électriques, rollers et trottinettes ...





CÉCILE GAMBINI

Cécile Gambini a étudié à l'école des Beaux-Arts d'Aix-en-Provence et à l'École supérieure des arts décoratifs de Strasbourg. Elle écrit et illustre des livres pour enfants depuis 1997 et expose ses œuvres.

L'illustratrice aime les anciennes gravures et vieilles photos, les typographies anciennes et aime se raconter une histoire à travers ces fragments jusqu'à ce que naisse un dessin, une peinture sur bois, une œuvre aux techniques mixtes ou un objet en céramique.

« Artiste et illustratrice, j'ai abordé la résidence en journaliste de terrain. Rencontrer des habitants, s'imprégner des lieux, tenter de croiser des animaux. À la recherche de tout élément qui pourrait participer à la création d'une histoire. Chacun de mes portraits est constitué de ce réel et de mon imaginaire. Certains sont clairement rattachés à un lieu découvert lors de la résidence, d'autres naviguent plus en utopie. Le résultat est une sorte de galerie en pleine verdure. À travers mes œuvres, je propose un regard poétique et artistique d'une voyageuse invitée dans le Cantal ! J'espère que chacun pourra s'inventer de nouveaux récits à partir de mes portraits. À vous de jouer à retrouver les lieux, les éléments qui m'ont inspirée. » - Cécile Gambini -

## EXPOSITION SUR LA PISTE DES ARTS



Son travail de création réalisé sur place durant l'été 2023 a abouti en octobre 2023 à une exposition à ciel ouvert : ses œuvres reproduites en grand format sont visibles le long de la Piste Verte (à Verchalles – Vebret, Ydes – Pôle location et Parenzol – Bassignac).

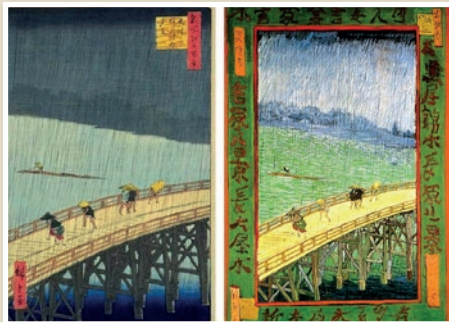
## S'INSPIRER, N'EST PAS COPIER

Copier une image, c'est la reproduire de façon identique ou proche, de telle sorte qu'il peut y avoir une confusion.

S'inspirer, c'est rajouter à sa création suffisamment de soi afin que les deux images ne pourront pas être confondues. C'est une nouvelle œuvre !

L'appropriation artistique n'est pas un phénomène nouveau. Les artistes de la Renaissance ont souvent emprunté des motifs, des compositions et des techniques à l'Antiquité. Tout en puisant dans ce riche patrimoine, ils y ont ajouté leur propre vision artistique. L'artiste s'inspire aussi des différentes influences culturelles et explore d'autres traditions artistiques. Prenons l'exemple de Vincent Van Gogh : il s'est inspiré

d'estampes japonaises découvertes chez son marchand de couleurs à Paris, pour créer ses propres tableaux.



À gauche : Hiroshige, Averse soudaine sur le pont Ohashi à Atake, 1857. Estampe, 36 x 23 cm. Brooklyn Museum.

À droite : Vincent Van Gogh, Pont sous la pluie (après Hiroshige), 1887, huile sur toile, 54x73 cm.

**JEU :** CÉCILE GAMBINI S'EST INSPIRÉE DE PEINTURES, PHOTOGRAPHIES, OBJETS, PAYSAGES, ... QU'ELLE A DÉCOUVERT AU FIL DE SES RECHERCHES. SAURAI-TU RELIER LES TABLEAUX DE CÉCILE AVEC LEUR SOURCE D'INSPIRATION? (SOLUTION P12)



1



2



3



4



A



B



C

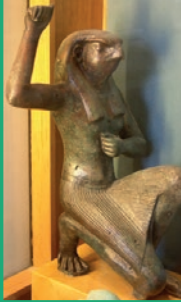


D



## POUR ALLER PLUS LOIN ...

La **thérianthropie** est la transformation d'un être humain en animal, de façon complète ou partielle, aussi bien que la transformation inverse. Elle peut aussi désigner les représentations de créatures présentant simultanément des traits humains et animaux, comme les dieux égyptiens, aussi bien que des créatures mythologiques comme les centaures et les sirènes.



*Ci-contre* : Génie du Pé.  
Dynastie Ptolémaïque.  
Matériaux : Bronze. E 3029.  
Antiquité égyptienne du  
musée du Louvre.

Plus récemment, Jean-Jacques Grandville, dessinateur et caricaturiste du XIX<sup>ème</sup> siècle, s'illustre avec *Les Métamorphoses du Jour* où il exécute une satire de la société en passant par des animaux anthropomorphes. Ses dessins sont remarquables pour la transposition des expressions humaines sur les figures animales.



Lithographie colorisée (1829) par Jean Ignace Isidore  
Gérard Grandville (1803–1847)



Animaux habillés en personnages. Lithographie (1847) par Jean Ignace Isidore Gérard Grandville (1803–1847)

## JEU DES 7 DIFFÉRENCES

SUR LE TABLEAU DE DROITE, 7 ERREURS SE SONT GLISSÉES :  
SAURAS-TU LES RETROUVER ? (SOLUTION P12)



ŒUVRE ORIGINALE :  
LICORNE EN LIBERTÉ AU CHÂTEAU D'AUZERS



ŒUVRE MODIFIÉE

## LE MAIL ART

Durant sa résidence, Cécile Gambini a proposé aux écoliers et résidents de l'EHPAD d'échanger des courriers avec enveloppe et carte décorées, sans qu'ils ne se voient ou ne se connaissent. Cette pratique artistique s'appelle l'art postal, ou « mail art » et consiste à créer et envoyer par courrier des œuvres d'art.

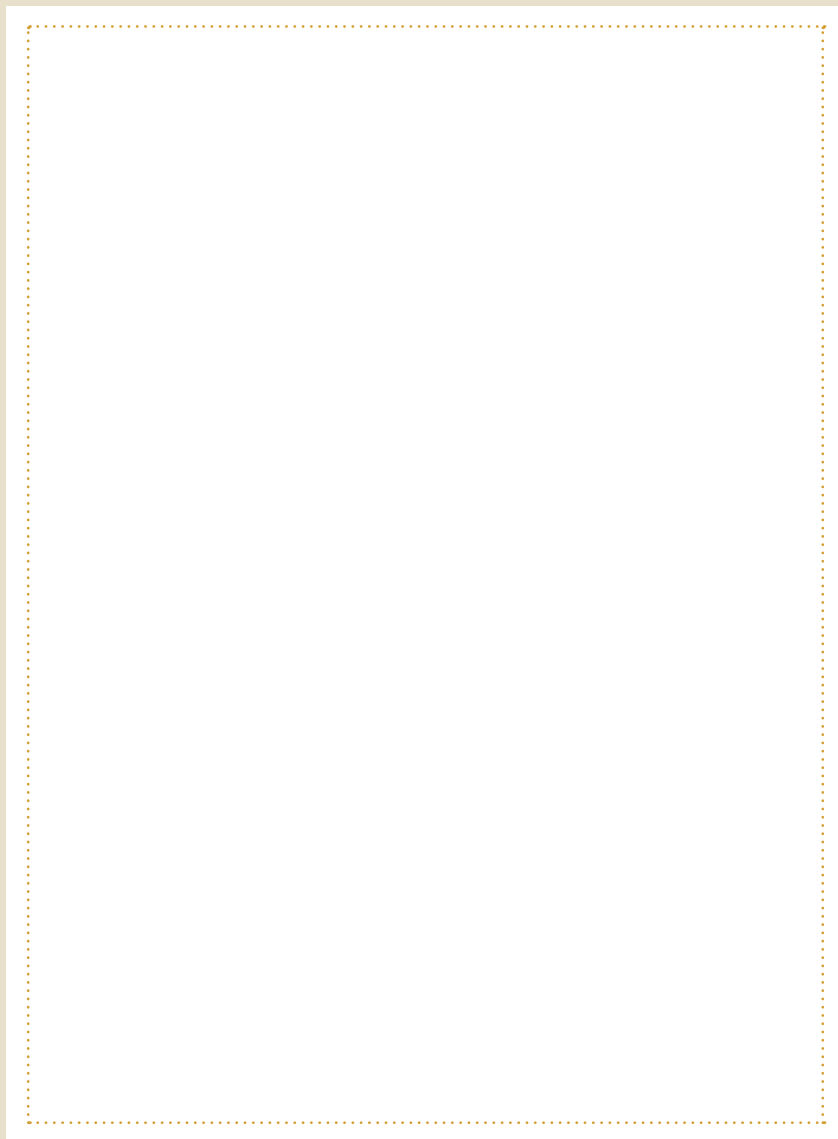
Le terme « art postal » est apparu pour la première fois en 1962. Depuis, cette pratique s'est étendue dans le monde entier et a donné lieu à la création de nombreux réseaux d'artistes.

## Et si tu créais une carte postale artistique toi aussi ?

- 1 ► Décore, dessine, peins, colle, ... crée sur le côté tout blanc ci-dessous.
- 2 ► Inscris ton adresse dans l'encadré (page 8), si tu souhaites recevoir une œuvre d'art.
- 3 ► Découpe la carte postale, en suivant les pointillés de la page 8.

4 ► Puis dépose ta carte postale à la médiathèque d'Ydes, rue du docteur Basset, en leur laissant le coupon avec ton adresse.

Ta carte sera envoyée à une personne qui participe à cet échange artistique et a aussi laissé son adresse. Et toi, « surprise ! » tu recevras aussi une carte postale d'une personne qui souhaite correspondre.



DESSINE  
JUSTE ICI  
DANS LE  
CADRE BLANC



# LE MAIL ART (SUITE)

Inscris ton adresse ci-dessous, pour recevoir une œuvre d'art :

.....

.....

.....

UN PETIT MESSAGE...

-----

.....

.....

.....

.....

.....

NE PAS  
AFFRANCHIR  
(NOUS NOUS  
OCCUPONS DE  
METTRE LE  
TIMBRE ICI !)



La discipline de l'illustration botanique apparaît au 1<sup>er</sup> siècle ap. JC avec le traité *De materia medica* du botaniste grec Dioscoride qui avait pour objectif de faciliter l'identification des espèces de plantes utilisées en médecine. Les premiers herbiers sont illustrés des plantes qu'ils décrivent afin de faciliter leur identification. La planche botanique est une forme picturale qui permet de représenter scientifiquement les plantes. Elle prendra son essor avec l'imprimerie notamment lors des Grandes Découvertes.



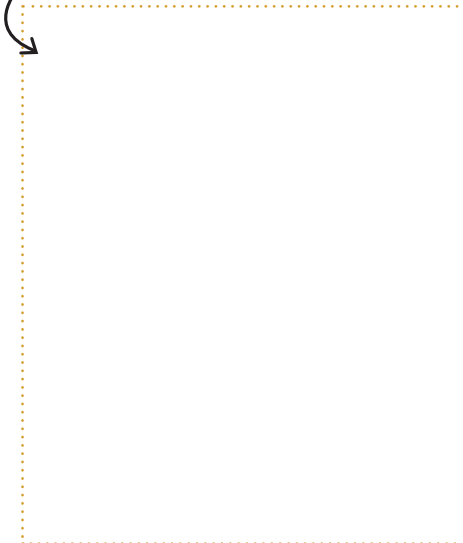
*Dioscoride de Vienne*  
(vers 512)



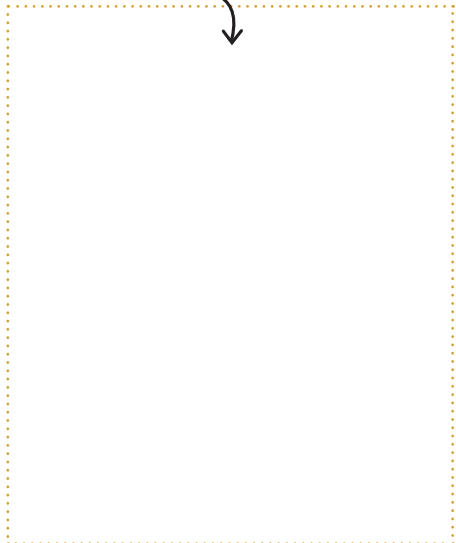
Merveilleuse source d'inspiration pour Cécile Gambini, certaines de ses œuvres nous proposent une vision personnelle de la planche botanique offrant à notre regard la flore locale et autres plantes potagères.

**DESSIN :** CHOISIS UNE PLANTE ET OBSERVE-LA AVEC MINUTIE. TU PEUX MAINTENANT LA DESSINER AVEC PRÉCISION ET ÉVENTUELLEMENT LA CUEILLIR POUR LA CONSERVER DANS CE LIVRET.

FIXE TA PLANTE AVEC DU RUBAN ADHÉSIF...



... ET DESSINE-LA !



## LES ANIMAUX À DÉCOUVRIR DANS LES ŒUVRES DE CÉCILE GAMBINI

Cécile Gambini a mis en avant différents animaux que l'on peut découvrir dans le Cantal. Saurais-tu les retrouver dans ses œuvres ? (solutions page 12)

En voici quelques-uns, à protéger, apercevoir ou écouter au fil de tes promenades.

### LA SALAMANDRE TACHETÉE

De nombreuses légendes associent la salamandre tachetée avec le feu. Ce rapprochement vient sans doute des spectaculaires taches jaunes qu'elle porte sur son dos, des irritations que sa peau peut provoquer en cas de contact ou encore du fait qu'elle apprécie se réfugier dans le bois mort durant l'hiver. Le Salamandre tachetée (*Salamandra salamandra*) est une espèce d'urodèle appartenant au groupe des amphibiens et aux mœurs essentiellement terrestres qui ne rejoint les points d'eau qu'en automne pour mettre bas (espèce ovovivipare). Il n'est pas rare de croiser sa route, notamment lors de temps pluvieux. La prochaine fois, prenez le temps de l'observer et notez bien la forme des motifs sur son dos.



### LE CERF

Le brame est un cri rauque et puissant que poussent les cerfs mâles adultes pendant la période de rut qui a lieu entre septembre et octobre chaque année.

Ce mugissement, que l'on entend à plusieurs kilomètres, résonne au cœur de la forêt du crépuscule à l'aube, pendant tout le mois que dure la saison des amours.

Ce cri spécifique permet aux cerfs mâles d'avertir les femelles (les biches) de leur



présence et d'intimider de potentiels concurrents qui s'aventureraient sur leur territoire.

La compétition entre mâles est rude et entraîne parfois des combats violents, parfois mortels.

### LES ÉCREVISSES

Si certaines personnes les prennent pour des homards, les écrevisses sont des crustacés (décapodes) d'eau douce, contrairement à leurs homologues des eaux saumâtres. Les écrevisses sont présentes dans la majorité des cours d'eau (ruisseaux, rivières) et eaux stagnantes (étangs et lacs) du Cantal, cependant la majorité d'entre elles ont été introduites de façon accidentelle. Nous comptons trois espèces dans le Cantal. L'écrevisse à patte blanche (*Austropotamobius palipes*), l'écrevisse signal (*Pacifastacus leniusculus*) et l'écrevisse américaine (*Orconectes limosus*). Seule l'écrevisse à patte blanche est indigène au territoire (originaire de l'endroit où il vit), les deux autres sont originaires des États-Unis et sont porteuses saines d'un champignon (*Aphanomyces astaci*) qui est généralement fatal aux écrevisses indigènes et qui participe à leur disparition.



### Les lieux à découvrir dans les œuvres de Cécile Gambini

Cécile Gambini a exploré les routes et chemins de Sumène Artense et a rapporté dans ses tableaux quelques lieux emblématiques.

Saurais-tu les retrouver ? (solutions page 12)

Tu aimes les excursions nature ou préfères-tu plutôt découvrir les anciens monuments pleins d'histoires ? Voici deux lieux à découvrir en Sumène Artense.



#### CHÂTEAU DE VAL (LANOBRE)

Construit au XV<sup>e</sup> siècle sur un éperon rocheux de plus de 30 mètres, il a vu son environnement modifié suite à la construction du barrage hydroélectrique de Bort-les-Orgues en 1952. La vallée qu'il surplombait jusqu'alors a été mise en eau, le château est maintenant situé sur une presqu'île qui lui offre un cadre exceptionnel et bucolique. Le château, le parc et sa chapelle sont inscrits aux monuments historiques depuis 1990, l'accès à la cour et à la chapelle est gratuit, la visite des trois étages du château est libre ou guidée, informations et tarifs : 04 71 40 30 20.



#### LE SAUT DE LA SAULE (VEBRET)

Le Saut de la Saule est un surprenant canyon creusé par la rivière de la Rhue. Accompagné d'une succession de rapides et de cascades, ce site sépare les communes de Vebret dans le Cantal et Bort-les-Orgues en Corrèze. La rivière La Rhue, avant de rejoindre La Dordogne, forme une cascade. Elle franchit alors une barrière de gneiss, une roche d'origine magnétique très dure. Toute l'eau de la rivière se concentre dans les passages plus ou moins étroits formant de petites cascades.

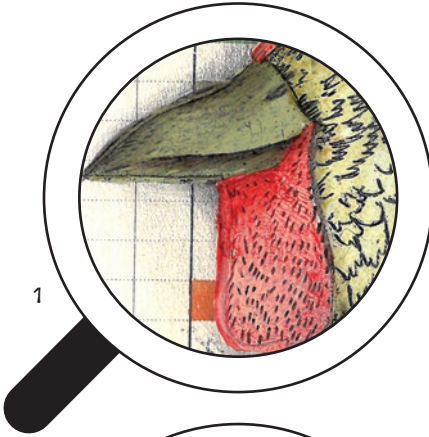
Une randonnée permet d'apprécier ce site : c'est un aller-retour de 6 km, au départ du parking de la Piste Verte de Cheyssac (Vebret), 30 mètres de dénivelé.

**Les œuvres plus en détails**

Le long de la Piste Verte, tu vas pouvoir découvrir les œuvres de Cécile Gambini et tous les détails qui y sont cachés.

Voici les détails de 4 œuvres.

Saurais-tu associer chaque détail à une œuvre ? (*Indice : rends-toi à la zone d'exposition du Pôle location d'Ydes*) (solution en bas)



**P4 :** 1/D - 2/C - 3/B - 4/A | **P6 :** 1- écharpe devenue rouge, 2- Lion qui tire la langue, 3- Double queue du second lion, 4- Fleurs bleues devenues oranges, 5- Pois blancs sur le parapluie, 6- Lune, 7- Dentelle sur l'éventail | **P10 :** cerf, chien, coq, écrivain, cureuil, grand duc, lérot, lion, licorne, loutre, lynx, mortre, mouflon, papillons, pic vert, rapaces (chouette, hibou, milan, buse), renard, rouge gorge, salamandre, vache Salets, truite, vanneau. | **P11 :** maison de la minéralogie d'Anignac, usine Lapeyre d'Ydes, le Montil, château d'Auzers, musée des papillons d'Ydes Bourg, site de la Thébaïde (Arches) | **P12 :** 1- Coq, 2- Chien chocolatier, 3- Loutre, 4- Vanneau.

**SOLUTIONS DES JEUX**